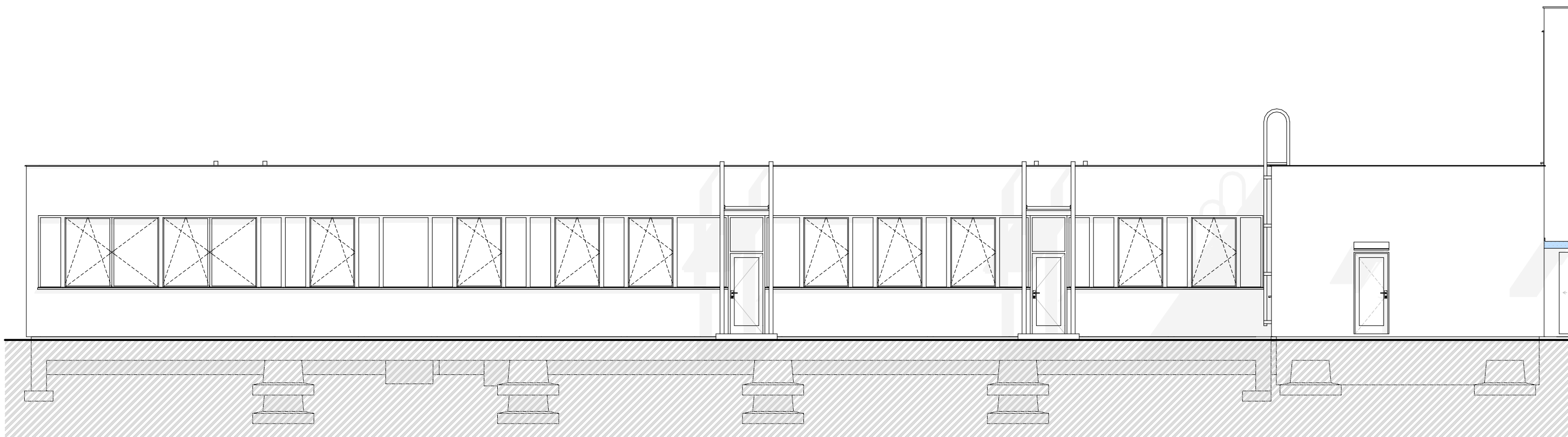
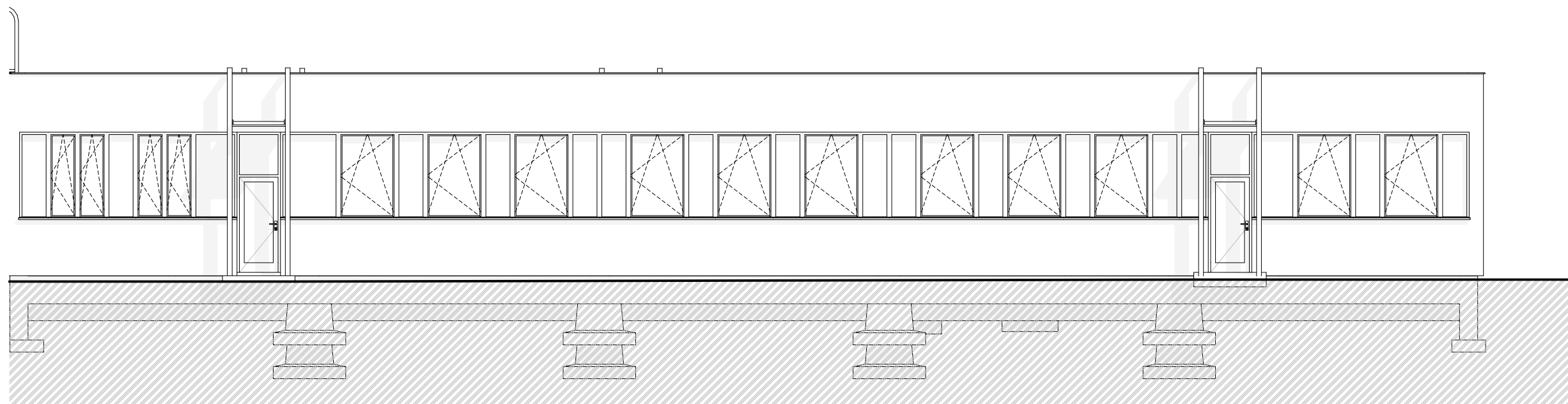


POHLED SEVEROVÝCHODNÍ 1:100



POHLED SEVEROZÁPADNÍ 1:100



POHLED JIHOVÝCHODNÍ 1:100

### POZNÁMKY, POKYNY A VYSVĚTLENÍ:

- VEŠKERÉ ROZMĚRY BUDOU OVĚŘENY DLE SKUTEČNOSTI

- VEŠKERÉ ZÁSAHY DO NOSNÝCH KONSTRUKCÍ BUDOU PŘED REALIZACÍ OVĚŘENY STATIKEM (ŘEŠÍ ZHOTOVITEL) DLE SKUTEČNÉHO STAVU PO ODHALENÍ A BUDE DOLOŽEN STATICKÝ VÝPOČET ZAHRNÚJÍCÍ POSOUZENÍ NÁVRHU ZÁSAHU DO VŠECH DOTČENÝCH NOSNÝCH KONSTRUKCÍ VČETNĚ VÝPOČTU DOPLNĚNÝCH NOSNÝCH KONSTRUKCÍ JAKO JSOU NOSNÍKY, PŘEKLADY, PRŮVLAKY, SLOUPOVÉ PODPORY ATP.

- VEŠKERÉ BAREVNOSTI A DODÁVANÉ TYPY PRVKŮ A VÝPLNÍ BUDOU VZORKOVÁNY - TÝKÁ SE ZAŘÍZOVACÍCH PŘEDMĚTŮ VČETNĚ DOPLNKŮ, PODLAHOVÝCH KRYTIN, OKEN, DVEŘÍ, OBKLADŮ, MALEB, VEŠKERÝCH KONCOVÝCH PRVKŮ (NAPŘ. ZÁSUVKY, RADIÁTORY, VENTILACE, VODOVODNÍ BATERIE, OMYVADLA, WC MISY ATP.)

- BĚHEM PROVÁDĚNÍ PRACÍ JE NUTNÉ RESPEKTOVAT POKYNY ZADAVATELE PRO PŘÍPADNÉ OMEZOVÁNÍ PROVOZU

- VEŠKERÁ POŠKOZENÍ STÁVAJÍCÍCH KONSTRUKCÍ, PRVKŮ, PŘEDMĚTŮ, STAVEBNÍCH VÝPLNÍ ATP., KTERÉ NEJSOU PŘEDMĚTEM REKONSTRUKCE JDOU K TÍŽI ZHOTOVITELE. PŘED ZAHÁJENÍM PRACÍ JE NUTNÉ PROVÉST PASPORTIZACI STÁVAJÍCÍHO STAVUBUDOVY - PROVEDE ZHOTOVITEL

- ROZMĚRY STAVEBNÍCH OTVORŮ PRO DVEŘE BUDOU UZPŮSOBOVÁNY POŽADAVKŮM DODAVATELŮ ZÁRUBNÍ.

- VEŠKERÉ NOVÉ VNĚJŠÍ ROHY NOVÝCH STĚN A VŠUDE, KDE SE BUDE PROVÁDĚT NOVÁ JÁDROVÁ OMÍTKA BUDOU OPATŘENY OCELOVÝMI OBLÝMI NÁROŽNÍMI PROFILY S ZN. POVRCHOVOU ÚPRAVOU

- U VEŠKERÝCH ZAŘÍZOVACÍCH PŘEDMĚTŮ, KTERÉ BUDOU KOTVENÉ DO PODLAHY, BUDOU POUŽITY MOSAZENÉ SPOJOVACÍ MATERIÁLY

GENERÁLNÍ PROJEKTANT		ISONOE INVEST a.s. HOLUŠICKÁ 2221/3 148 00 PRAHA 4 CHODOV IČO: 28972589	
INVESTOR		STATUTÁRNÍ MĚSTO CHOMUTOV ZBOROVSKÁ 4602 430 28 CHOMUTOV IČ: 00261891	
PROJEKTANT ČÁSTI		ISONOE INVEST a.s., HOLUŠICKÁ 2221/3, 148 00 PRAHA 4 - CHODOV	
AKCE:		REKONSTRUKCE KUCHYNĚ ZŠ SPECIÁLNÍ A MŠ CHOMUTOV, UL. PALACHOVA Č.P. 4881	
K.Ú. A DOTČENÉ POZEMKY		CHOMUTOV II [652636]; 2615/1, 2616, 2615/2	
ČÍSLO ZAKÁZKY		R222	
DATUM		1/2024	
ZODPOVĚDNÝ PROJEKTANT		JAN TOMAN (ČKAIT 0300711)	
OTISK AUTORIZAČNÍHO RAŽÍTKA A PODPIS			
KRESLIL		ZDENĚK CHUCHEL	
STUPEŇ PD		DPS	
REVIZE			
ČÁST PROJEKTOVÉ DOKUMENTACE		D.1.1.b VÝKRESY	
JMÉNO VÝKRESU		POHLEDY - STÁVAJÍCÍ STAV	
ČÍSLO VÝKRESU		D.1.1.b.16	
FORMÁT VÝKRESU		1 067x297	
MĚŘITKO			
ČÍSLO PÁŘE			